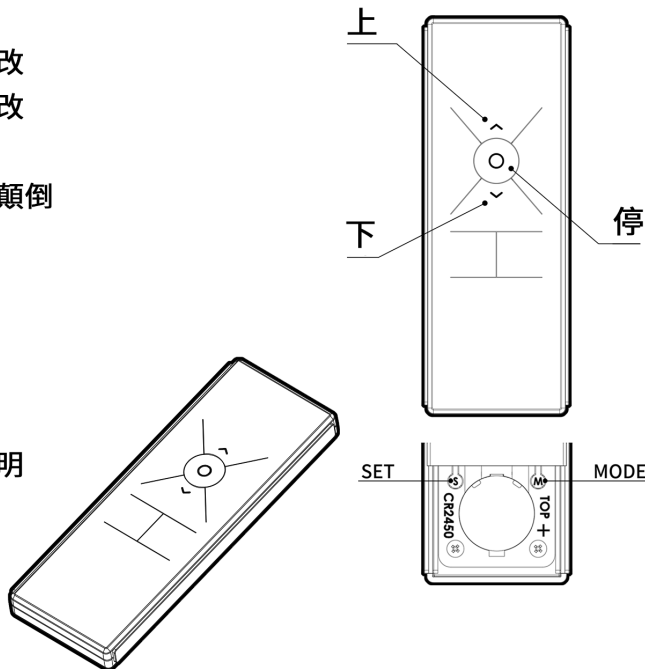
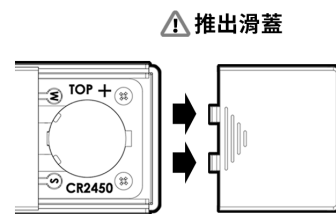


目錄

- 1-1 上極限設定或修改
- 1-2 下極限設定或修改
- 2-1 增加遙控器
- 3-1 改變方向：上下顛倒
- 4-1 重新對碼
- 5-1 外接手動開關
- 6-1 如何更換電池
- 6-2 產品規格
- 6-3 設定快速索引
- 6-4 遙控器架使用說明

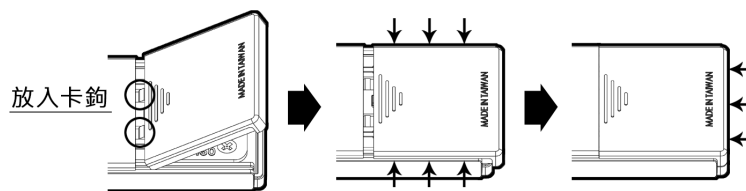


如何打開電池蓋



如何裝回電池蓋

- 1 先將卡鉤放入鉤槽
- 2 將電池蓋置入滑軌
- 3 推入

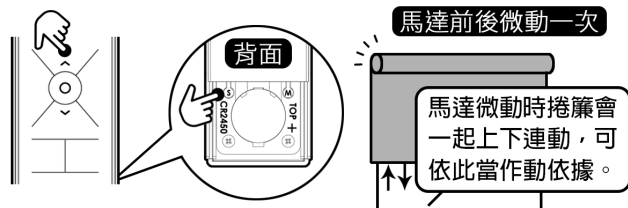


設定前的重點確認：

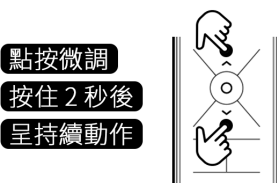
- 1 設定上、下極限時，須先設定上極限後，才能設定下極限。
- 2 請先確認運轉方向正確。確認按上是上，按下是下的情形下，再進行極限位置設定或修改的動作，若方向顛倒時，請參照目錄 3-1 步驟將方向改正。

1-1 上極限設定或修改

STEP-1 按 SET+上 鍵直到馬達微動一次，表示已經進入上極限設定模式。

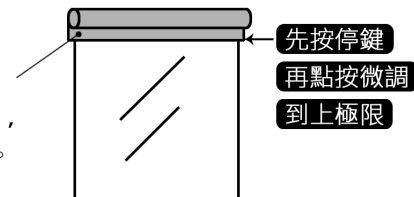


STEP-2 按 上 或 下 鍵，移動捲簾到達欲設定為上極限位置。

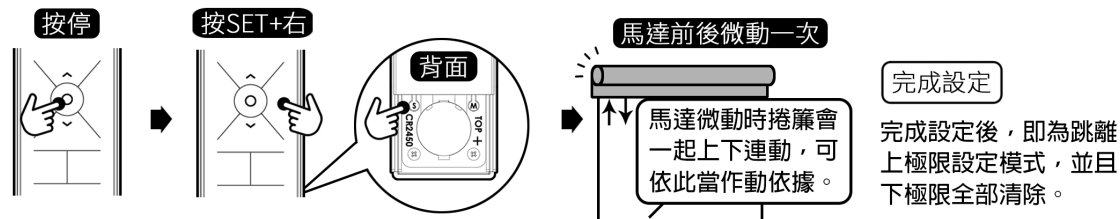


注意

為防止損壞機構，在捲簾快到上極限位置時，請先按下 停 鍵停止，再以點按微調方式到欲設定位置。

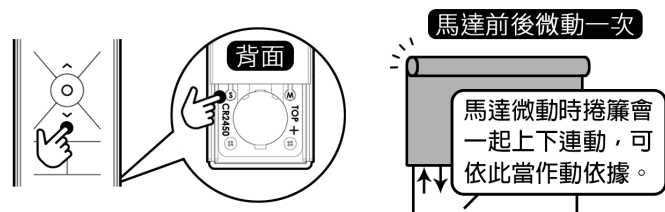


STEP-3 到達欲設定的位置後，按一下 **停** 鍵停止，再按一下 **SET+右** 鍵確認，馬達微動一次後，表示設定完成。

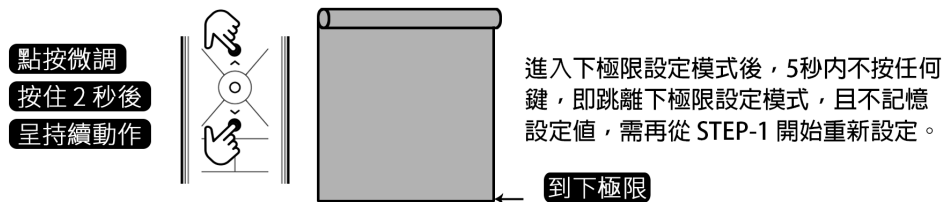


1-2 下極限設定或修改

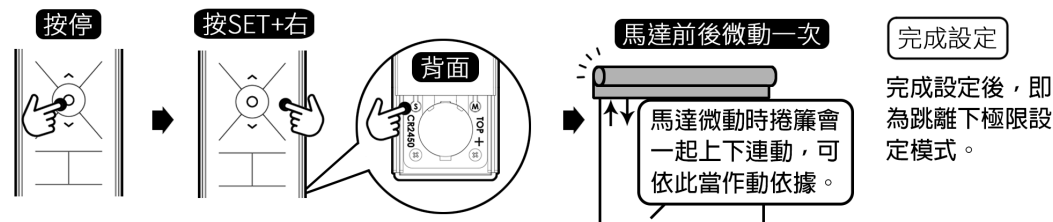
STEP-1 按 **SET+下** 鍵直到馬達微動一次，表示已經進入下極限設定模式。



STEP-2 按 **上** 或 **下** 鍵移動捲簾位置到達欲設定為下極限位置。

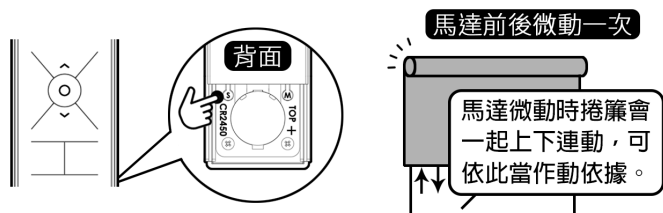


STEP-3 到達欲設定的位置後，按一下 **停** 鍵停止，再按一下 **下SET+右** 鍵確認，馬達微動一次後，表示設定完成。

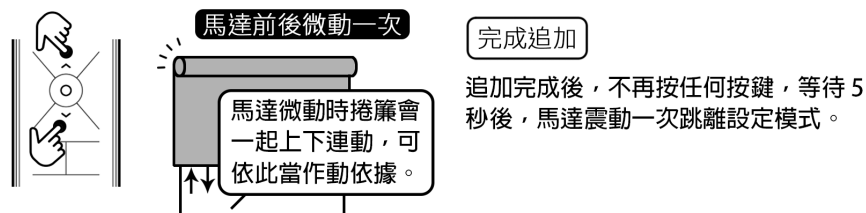


2-1 增加遙控器

STEP-1 按住 SET 鍵直到馬達微動一次，表示已經進入設定模式。

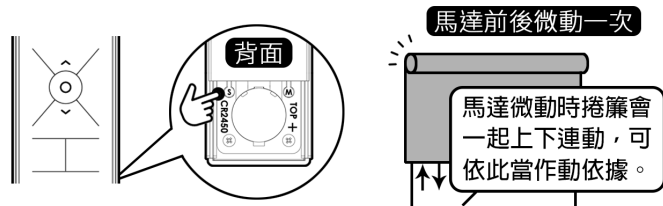


STEP-2 此時按一下要追加的遙控器之 上+下 鍵，馬達微動一次，表示已追加完成。

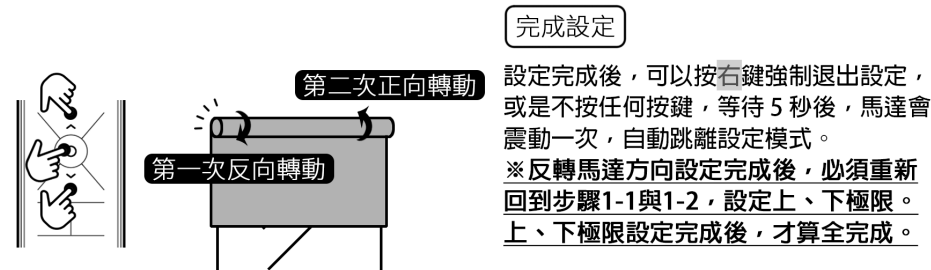


3-1 改變方向：上下顛倒

STEP-1 按住 SET 鍵直到馬達微動一次，表示已經進入設定模式。



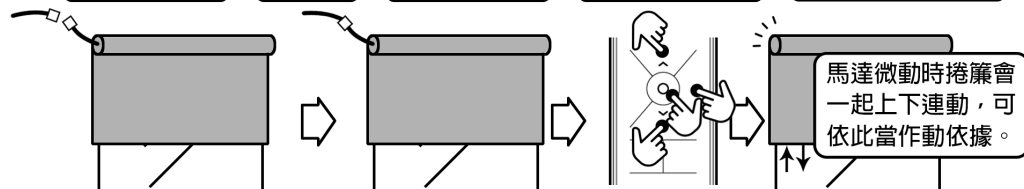
STEP-2 此時按 上+停+下 鍵，馬達反向轉動，再按一次 上+停+下 鍵，馬達轉為正向。



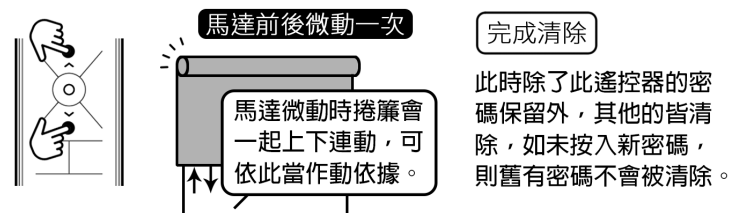
4-1 重新對碼

STEP-1 拔掉主機電源，等待15秒後，將主機電源恢復，8秒內同時按遙控器的上+停+下+右鍵四個鍵，直到馬達微動一次。

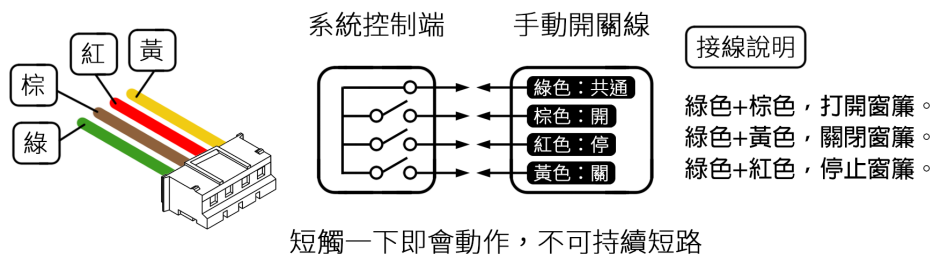
拔掉主機電源 → 等 15 秒 → 恢復主機電源 → 8 秒內同按 4 鍵 → 馬達前後微動一次



STEP-2 馬達震動一次後，8秒內同時按遙控器的上+下鍵，馬達微動一次，表示已完成清除。



5-1 外接手動開關



6-1 如何更換電池

① 電池平滑面(正極+)朝上，確認扣住電池彈片兩端，並以傾斜角度放入電池槽。

② 完成。



6-2 產品規格

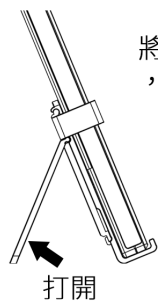
電池規格：CR2450 3V(一次性鋰電池)
外型尺寸：長13cm 寬4.8cm 高1.1cm
待機電流：<1uA
變調方式：OOK
編碼方式：內燒式固定碼
發射頻率：433.92MHz
天線型式：on board Gain=0 dbi
重量(含電池)：66g

6-3 設定快速索引

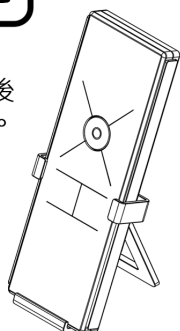
上極限設定：(步驟1) 同時按【SET+上】 (步驟2) 調整到想要的位置 (步驟3) 按【SET+右】 確認
下極限設定：(步驟1) 同時按【SET+下】 (步驟2) 調整到想要的位置 (步驟3) 按【SET+右】 確認
增加遙控器：(步驟1) 原始遙控器按【SET】 (步驟2) 欲追加的遙控器按【上+下】
上下顛倒：(步驟1) 先按【SET】 (步驟2) 再按【上+停+下】 (步驟3) 再回去重新設定上、下極限
重新對碼：(步驟1) 同時按【上+停+下+右】 (步驟2) 再同時按【上+下】

6-4 遙控器架使用說明

立架



將背部支撐片打開後，
便可當立架使用。



壁架

在背部黏上附上的雙面膠，
黏在欲固定的牆面
位置即可當壁架使用。

